

Tabulka místností		
Číslo	Název	Plocha [m ²]
1102	WC– INVALIDNÍ	4,65
1103a	WC– Ženy předstíň	2,62
1103b	WC– Ženy kabinka	1,18
1104	ÚKLID	1,35
1105a	WC – Muži předstíň	2,32
1105b	WC – Muži pisoáry	2,31
1105c	WC – Muži kabinka	1,35

Celková plocha [m²]: 15,79
Celková plocha bytu dle NV 366/2013 [m²]: 0

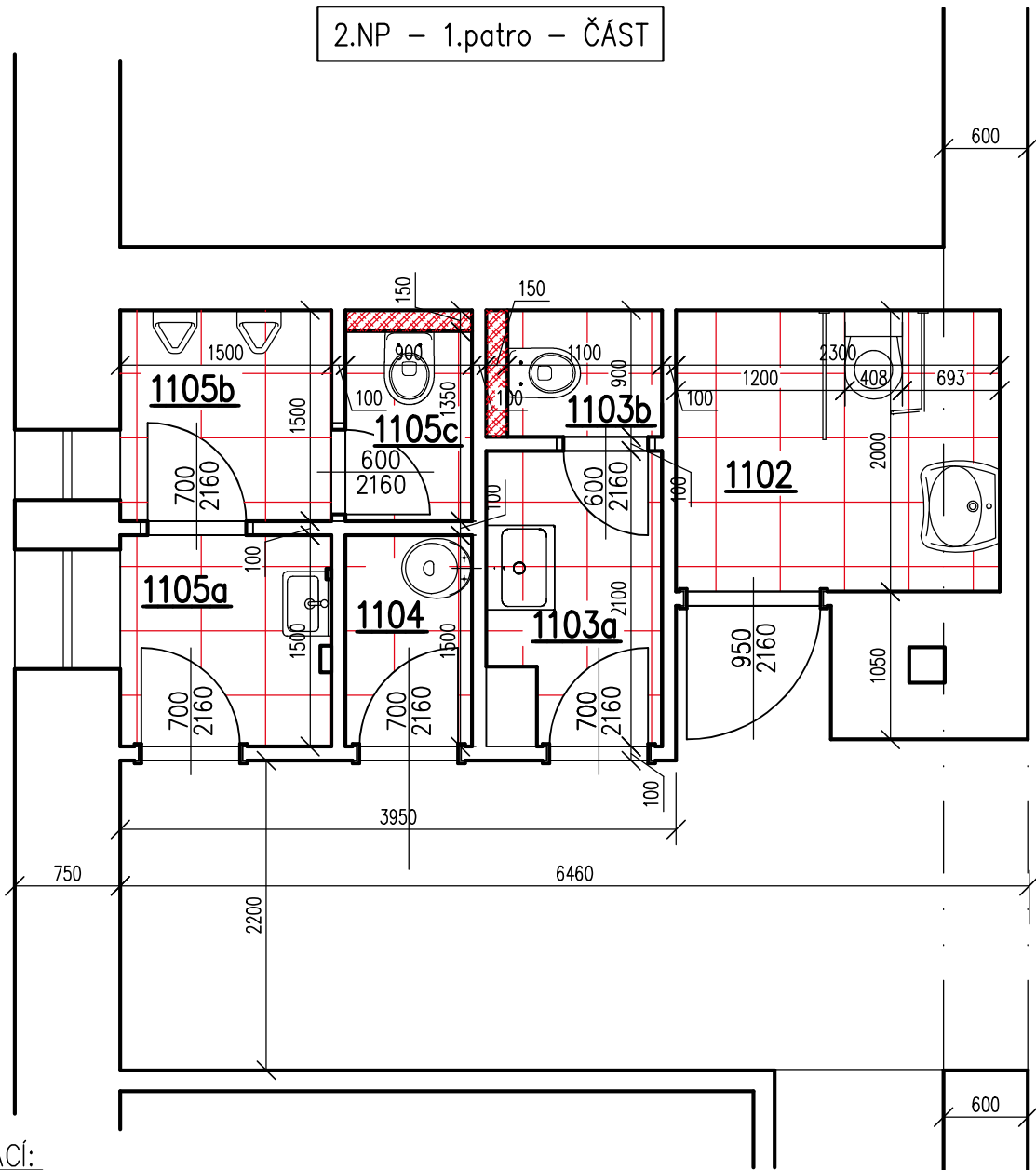
Poznámka: Tyto výkresy jsou stavebním podkladem a veškeré kóty a výšky je potřeba ověřit na stavbě!

- POPIS PRACÍ:
- V SOCIÁLNÍCH ZAŘÍZENÍCH BUDE KOMPLETNĚ ZDEMNOTOVÁNA DLAŽBA A OBKLAD, KTERÝ JE V SOUČASNÉ DOBĚ cca DO VÝŠKY 1,4 – 2,0m.
 - ROVNĚŽ BUDOU ZDEMONTOVÁNY VEŠKĚŘÉ ZÁSOBNÍKY NA TOALETNÍ PAPIR, RUČNÍKY A POD., DO DOKONČENÍ BUDE VŠE NAHRAZENO NOVÝMI ZÁSOBNÍKY.

INVESTOR: STŘEDOČESKÝ KRAJ Zborovská 81/11, Praha 5–Smíchov		DRACO Praha s.r.o. Odlehlá 59a – PRAHA 9 tel./fax.: 603 172 698	
PROJEKT PRO REKONSTRUKCI			
STAVBA: Opravy sociálních zařízení 2.NP, 3.NP 4.NP A 5.NP v budově		DATUM:	02/2024
ČÁST: STAVEBNÍ		POČET A4:	4 A4
OBSAH: Sociální zařízení – 2.NP – STÁVAJÍCÍ		MĚŘÍTKO:	1: 50
ZODP.PROJEKTANT: Ing.Jolana Neradová Bydžovská		ZAK.ČÍSLO:	292–01–24
ZPRACOVAL: Ing.Jolana Neradová Bydžovská		KOPIE:	POŘ.ČÍSLO: 01.

NÁVRH

2.NP – 1.patro – ČÁST



Tabulka místností		
Číslo	Název	Plocha [m ²]
1102	WC– INVALIDNÍ	4,65
1103a	WC– Ženy předsíň	2,62
1103b	WC– Ženy kabinka	1,18
1104	ÚKLID	1,35
1105a	WC – Muži předsíň	2,32
1105b	WC – Muži pisoáry	2,31
1105c	WC – Muži kabinka	1,35

Celková plocha [m²]: 15,79
Celková plocha bytu dle NV 366/2013 [m²]: 0

LEGENDA MATERIÁLŮ

- STÁVAJÍCÍ ZDIVO
- ZDIVO PLYNOSILIKÁT

POPIS PRACÍ:

1. V SOCIÁLNÍCH ZAŘÍZENÍCH BUDOU KOMPLETNĚ VYMĚNĚNY OBKLADY A DLAŽBY A BUDOU NAHRAZENY NOVÝMI. OBKLAD BUDE BÍLÝ MATNÝ, vel.60x30cm. DLAŽBA BUDE TMAVŠÍ ŠEDÁ vel.60x60cm. ZÁCHODY BUDOU ZÁVĚSNÉ (provedení GEBERIT), DVOUÚROVŇOVÉ SPLACHOVÁNÍ, PROVEDENÍ BUDE V NEREZU. UMYVADLO BUDE OBDELNÍKOVÉHO TVARU. PISOÁRY BUDOU SE SENZOROVÝM SPLACHOVÁNÍM. VEŠKERÉ SANITÁRNÍ ZAŘÍZENÍ BUDE PROVEDENO V BÍLÉ BARVĚ.
2. SOCIÁLNÍ ZÁZEMÍ, BUDE DOPLNĚNO O KOŠE, ZÁSOBNÍKY NA MÝDLO, UTĚRKY A TOALETNÍ PAPIR, SUŠIČE RUKOU A ZRCADLA, vše v nerez.
3. DŘEVĚNÉ PRAHY DO MÍSTNOSTÍ BUDOU REPASOVÁNY A NALAKOVÁNY, PŘÍPADNĚ NAHRAZENY NOVÝMI.
4. VEŠKERÉ CEDULKY S POPISY MÍSTNOSTÍ BUDOU ODMONTOVÁNY A BUDOU PŘEDÁNY INVESTOROVÍ, KTERÝ NÁSLEDNĚ PO DOKONČENÍ PRACÍ NAHRADÍ NOVÝMI.
5. STÁVAJÍCÍ PLECHOVÉ PŘÍPADNĚ LITINOVÉ RADIÁTORY BUDOU PONECHÁNY A PROVEDEN JEJICH OBNOVUJÍCÍ NÁTĚR V BÍLÉ BARVĚ.
6. U OCELOVÝCH ZÁRUBNÍ BUDE PROVEDENO NOVÉ NATŘENÍ VE SVĚTLE ŠEDÉM ODSTÍNU, VEŠKERÉ OSTATNÍ DVEŘE BUDOU ROVNĚŽ NATŘENY VE SVĚTLE ŠEDÉM ODSTÍNU NEBO VYMĚNĚNY ZA NOÉ A NATŘENY, (šedý odstín budou mít jen vnitřní dveře, na chodbě musí dveře vždy korepondovat s ostními dvřmi stejné barvy).
7. U OBLOŽKOVÝCH DŘEVĚNÝCH DVEŘÍ BUDOU OPRAVENY NÁTĚRY I PROVEDENA KONTROLA ZAVÍRÁNÍ A ZAMYKÁNÍ. BARVA NÁTĚRU BUDE PROVEDENA V BÍLÉ BARVĚ, dle UPŘESNĚNÍ INVESTORA.

Poznámka: Tyto výkresy jsou stavebním podkladem a veškeré kóty a výšky je potřeba ověřit na stavbě!

INVESTOR: STŘEDOČESKÝ KRAJ Zborovská 81/11, Praha 5–Smíchov		DRACO Praha s.r.o. Odlehlá 59a – PRAHA 9 tel./fax.: 603 172 698	
PROJEKT PRO REKONSTRUKCI			
STAVBA: Opravy sociálních zařízení 2.NP, 3.NP 4.NP A 5.NP v budově		DATUM:	02/2024
ČÁST: STAVEBNÍ		POČET A4:	4 A4
OBSAH: Sociální zařízení – 2.NP – NÁVRH		MĚŘITKO:	1: 50
ZODP.PROJEKTANT: Ing.Jolana Neradová Bydžovská		ZAK.ČÍSLO:	291–01–24
ZPRACOVAL: Ing.Jolana Neradová Bydžovská		KOPIE:	POŘ.ČÍSLO: 02.